

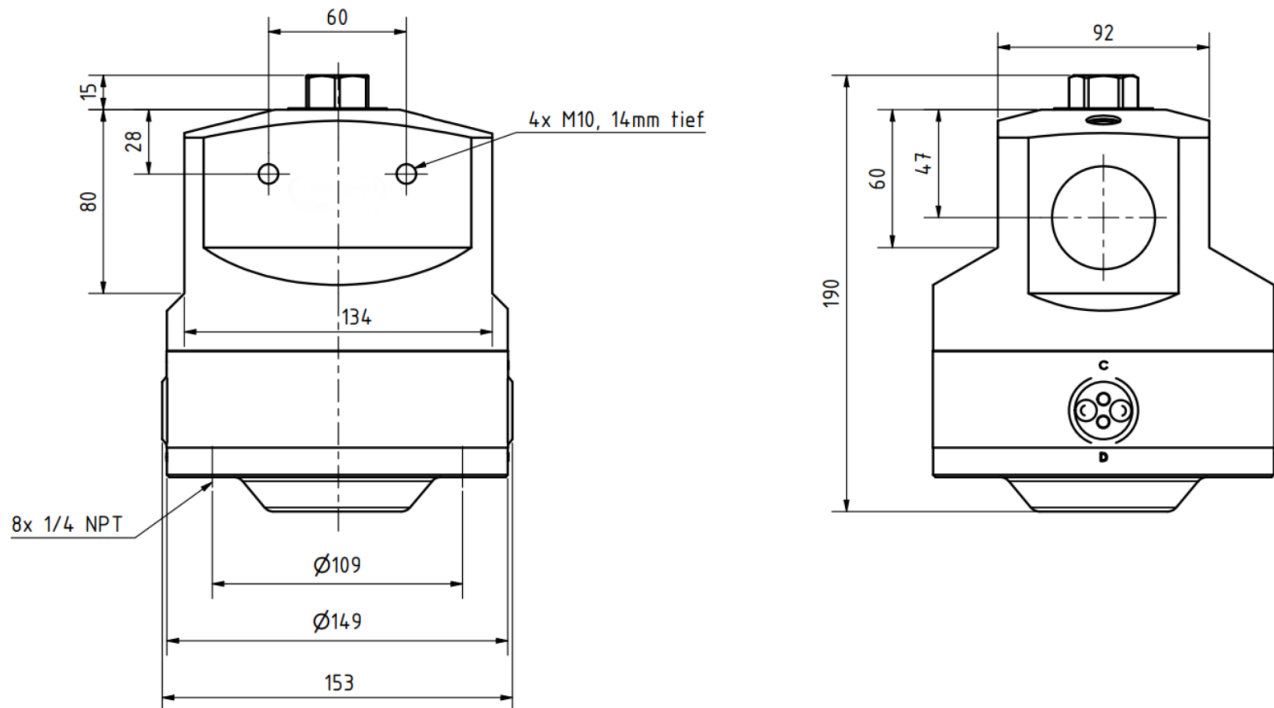
# Ficha técnica regulador de presión de domo LTD-1 1/2

- Reductor de presión de domo, utilizado principalmente como reductor de presión de línea.
- Adecuado para casi todos los gases, aire y líquidos técnicos.
- Materiales disponibles: latón o acero inoxidable (1.4404)
- Materiales de sellado para juntas tóricas y membranas.  
EPDM: (N.º de artículo: 3762400)  
FKM (para O2): (N.º de artículo: 3762500)
- Presión previa máxima 110 bar
- CV 7,3
- Áreas de control:
  - 1 – 12 barras
  - 1 – 100 barras
- Rango de temperatura estándar: -40 +150°C
- Peso: aprox. 17 kg
- Dimensiones: Diámetro 149 mm x 190 mm Alto
- Conexiones: Entrada y salida:  
Manómetro G 1 1/2" NPT 1/4"; Conexión cúpula NPT 1/4"
- Recomendaciones:
  - Proteja el reductor de presión con un filtro fino aguas arriba
  - Proteja los componentes posteriores del sistema con válvulas de seguridad cuando cambie el nivel de presión.
  - Si el ajuste es frecuente, es posible utilizar un regulador de presión piloto o una válvula proporcional en lugar de un tapón roscado.



El regulador de presión de cúpula LTD-1 ½ se caracteriza por una alta calidad de control y un gran rendimiento. Se crea una presión de equilibrio entre la presión de la cámara del domo y la presión de salida. El cono de la válvula de alivio de presión compensa en gran medida las fluctuaciones de la presión de entrada.

Recomendamos instalar un filtro fino aguas arriba. Al cambiar el nivel de presión, los siguientes componentes deben estar protegidos por válvula(s) de seguridad.



La presión del domo se puede derivar del lado de presión de entrada a través de válvulas de aguja.

El control dinámico de la presión se logra mediante una válvula de aguja integrada. El medio de control se repone continuamente debido a un ligero escape de medio de control hacia la línea de gas de proceso. Esto crea un alto nivel de estabilidad de la presión en el espacio del domo, incluso con fluctuaciones de temperatura y cambios en el flujo.

#### Disponible opcionalmente con:

- Manómetro para presión de entrada y presión de salida también como transmisor de presión
- Kit de mantenimiento 1 ½" EPDM  
Kit de mantenimiento 1 ½" FKM (n.º de artículo: 3762600)
- Filtro fino aguas arriba
- Certificado de fábrica según EN 10204 (Art. No.: 6220000)
- Casquillo atornillable con brida suelta
- Unidad de control de presión con control por regulador de presión piloto.
- Sistema de control de presión con unidad de control de presión, cierre en los lados de entrada y salida, filtro de gas, bypass, válvula de seguridad. Estructura sobre tabla o armazón, también con techo.