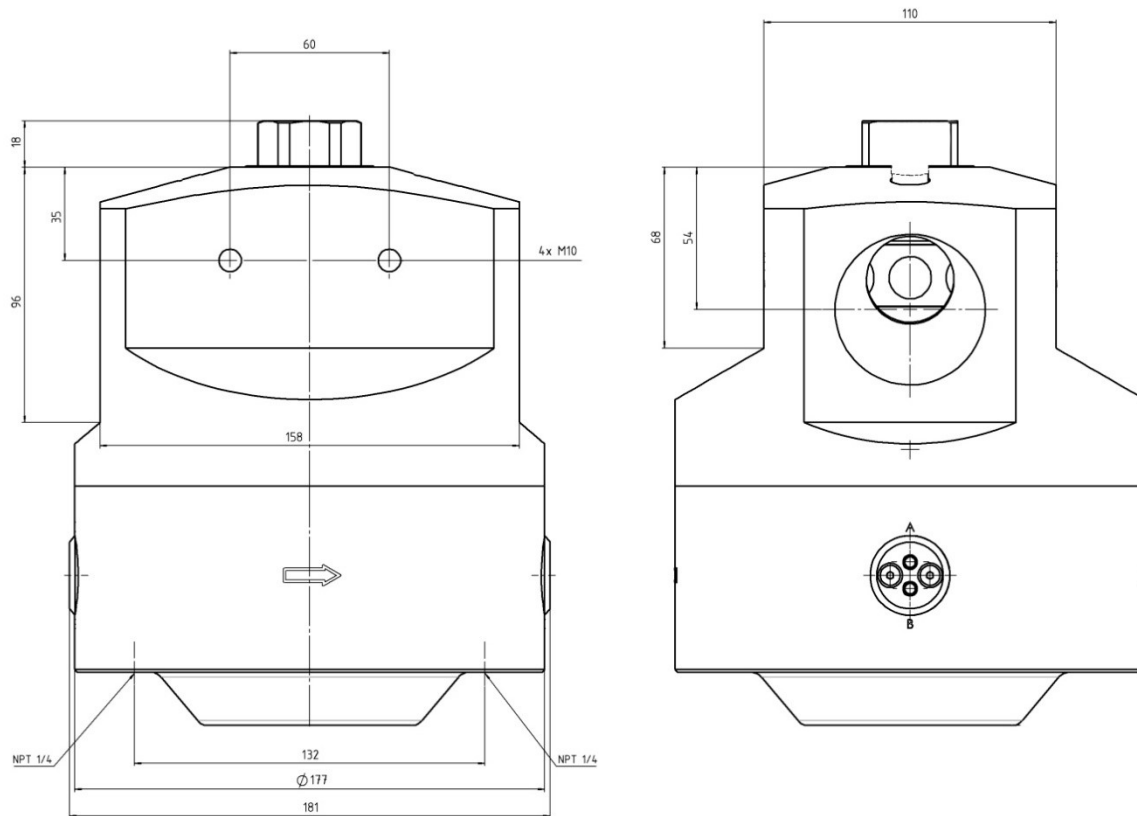


# Fiche technique Régulateur de pression à dôme LTD-2



- Numéros d'article : 3762000, 3762100, 3762200
- 
- - Matériaux disponibles : laiton ou acier inoxydable
- - Matériaux d'étanchéité :
- EPDM ou FKM pour les joints toriques et la membrane
- - Convient pour presque tous les gaz techniques, l'air et les liquides
- - Pression d'admission maximale de 110 bar
- Plage de réglage BP jusqu'à 12 bar
- Plage de réglage MD jusqu'à 100 bar
- - Coefficient de débit  $C_v = 17,7$
- - Plage de température standard :  $-40 +150^{\circ}\text{C}$
- - Poids : env. 27 kg
- - Longueur de montage env. 181 mm Hauteur env. 228 mm

- - Raccordement entrée et sortie : filetage intérieur G2" RH
- 
- Traduit avec DeepL.com (version gratuite)

Le régulateur de pression à dôme LTD-2 est un régulateur de pression à commande pneumatique, à un seul étage, conçu pour être utilisé avec des gaz comprimés et des mélanges de gaz. Les gaz autorisés sont tous les gaz techniques sauf l'acétylène.

Nous recommandons de monter un filtre fin en amont. En cas de changement d'étage de pression, les composants suivants doivent être protégés par une ou des soupapes de sécurité.

La pression du dôme peut être évacuée par des vannes à pointeau du côté de la pression amont.

Pour un réglage confortable, il est possible d'utiliser une vanne pilote ou une vanne proportionnelle. Pour plus de détails, voir le mode d'emploi.

Disponible en option avec :

- Filtre fin en amont
- Certificat d'usine selon EN 10204 (art. n° 6220000)
- Raccord à visser avec bride libre DN50 PN40 (art. n° 3770000)
- Manomètre pour la pression d'entrée ainsi que pour la pression de sortie, également comme transmetteur de pression
- Support mural
- Unité de régulation de la pression avec commande par régulateur de pression pilote, également avec retour de pression externe à l'arrière

- Traduit avec DeepL.com (version gratuite)
- Système de régulation de pression avec fermeture côté entrée et côté sortie, bypass, soupape de sécurité, filtre à gaz. Montage sur panneau ou sur châssis, également avec toit

